



Sur les traces du Varinot

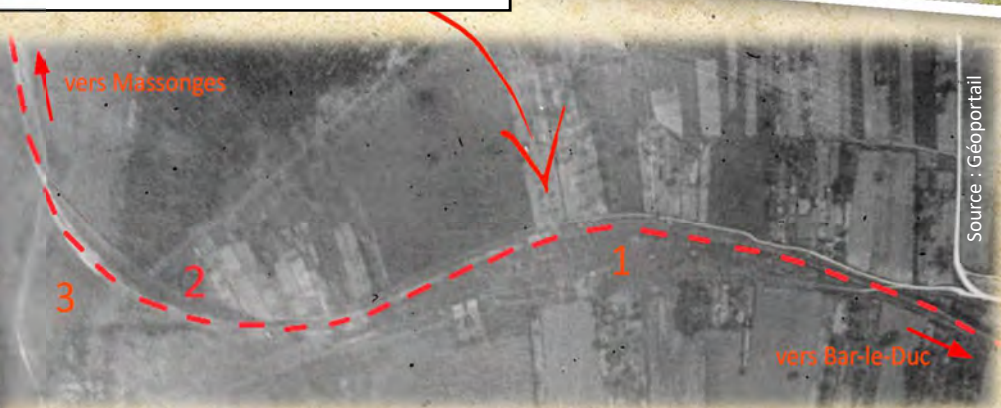
Etape 3 : Bar-le-duc (partie 3 : Le quartier de la Fédération)

Entamant son ascension **vers le plateau de la Fédération**, la ligne atteint l'actuelle rue Jean Pornot. Mais à la prochaine intersection, un panneau nous interpelle... Reprenant son tracé, le « **Chemin du Petit Varinot** » rappelle aujourd'hui le passage de la voie ferrée.



C'est également à cet endroit que se tenait une zone de triage, visible sur les vues aériennes d'époque. Cet espace pris le nom de « **Triage du stand** » en référence au Stand de tir de Bar-le-Duc qui se trouvait non loin de là.

Source : archives CFHVS



Source : Géoportail

Nous commençons à nous engouffrer dans la **forêt de Massonges**. Sur notre droite, sous la végétation, on peut encore apercevoir les **pierres des murs de soutènement** de la tranchée (2). Imaginez à l'époque, tout était empierré !

Nous laissons sur notre gauche le site de l'actuelle **gare de départ** (3) pour suivre –à nouveau- la voie empruntée jadis par Suzanne ! Bien que les rails aient été reposés en 2016, la **plateforme, les remblais et les tranchées** sont d'origine !



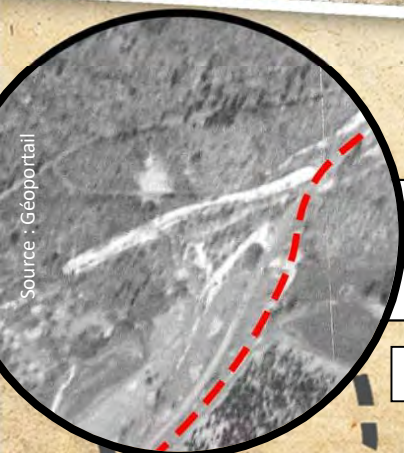
Aujourd'hui, le passé revit !



Source : CFHVS

Au second passage à niveau, notons la présence d'un chemin qui part sur notre gauche. Il pourrait s'agir ici d'un **ancien raccordement** (visible ici sur une vue aérienne de 1940) qui permettait l'accès à **une petite carrière**, et qui a pu servir à la construction de la ligne ?

Mais pour l'heure, suivons « Suzanne » à travers les hautes futaies de la forêt de Massonges...



Source : Géoportail