



Sur les traces du Varinot

Etape 4 : Ma Campagne (Massonges – partie 1)

Après avoir traversé la *tranchée de Vavincourt* (chemin reliant Vavincourt à Fains-les-Sources), la voie continue son voyage dans la forêt de Massonges. Peu après le passage à niveau, nous arrivons à hauteur du premier arrêt du train : **Ma Campagne**.

vers St-Christophe

Ma Campagne

vers Vavincourt

Source : Géoportail

vers Bar-le-Duc

Source : Géoportail

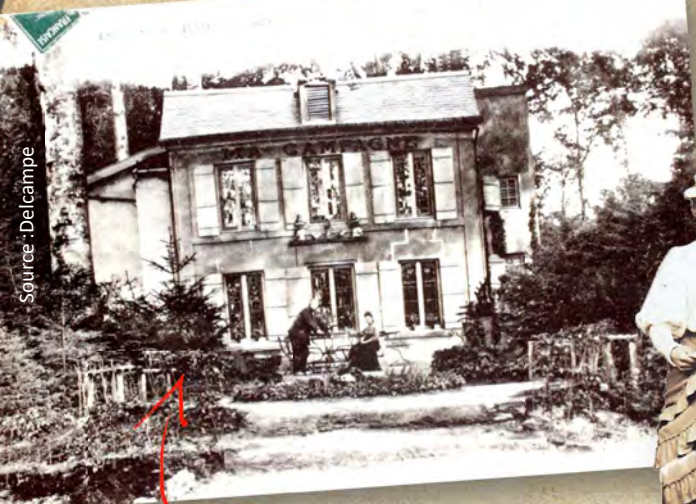
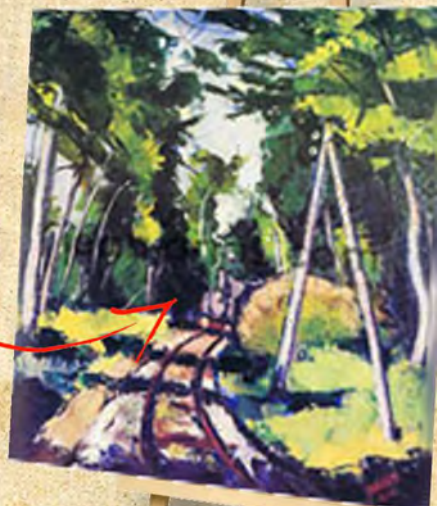


Photo prise depuis train !



Il s'agissait d'une maison forestière où les barisiens se donnaient rendez-vous pendant la Belle Epoque, les dimanches, **pour se balader ou pique-niquer à l'ombre des feuillages**, loin de l'agitation de la ville. C'était aussi l'occasion pour les artistes de venir peindre la nature, comme par exemple **Jean Dries** qui, en 1929, illustre le passage du train dans un de ses tableaux appelé sommairement « le Varinot ».



Whouah, quel succès ce train !

L'arrêt de **Ma Campagne** est attesté dans la presse de l'époque à partir de 18 ??.

A noter que le lieu possédait également une réserve d'eau qui **permettait aux locomotives de se recharger en eau** après l'importante rampe que nous venons de franchir en venant de Bar-le-Duc et avant de s'élancer sur le plateau du Barrois.

Hélas, dans les années 1930, ce lieu de villégiature fut victime d'un incendie...

Quinquette hier, seules les vaches y dansent aujourd'hui !



Notre périple continue au cœur de la forêt de Massonges, entre chênes et sapins... *A suivre...*

Source : Le bulletin meusien

Ligne de Bar-le-Duc à Clermont. — Concession Varinot. — A dater du dimanche 19 juin, l'arrêt dans la forêt de Massonges aura lieu tous les jours et à tous les trains pour laisser ou prendre les voyageurs. Il ne sera délivré pour Massonges (arrêt) que des billets d'aller et retour et depuis la gare de Bar-le-Duc seulement, aux prix uniques suivants :

Bar-le-Duc - Massonges : 1^{re} classe, 1 fr. 05 c. ; 2^e classe, 0 fr. 85 c.

On trouvera ces billets à la gare de Bar-le-Duc et au bureau succursale de la Concession, rue de la Rochelle, 37 (Maison Quentin-Rouyer).

Les personnes non munies de billets qui se présenteront à l'arrêt de Massonges pour prendre le train devront payer le prix d'un billet simple de Vavincourt à Bar-le-Duc ou vice-versé.

A partir de la même date un train extraordinaire aura lieu tous les dimanches et jours fériés entre Bar-le-Duc et Condé, avec arrêt à Massonges, suivant la marche suivante :

TRAIN N° 17

Distances cumulees	Distances entre stations	STATIONS	Arriv.	Dép.
6	6	Bar-le-Duc.....	1 30	
10	4	Massonges (arrêt).	1 48	1 54