

Sur les traces du Varinot

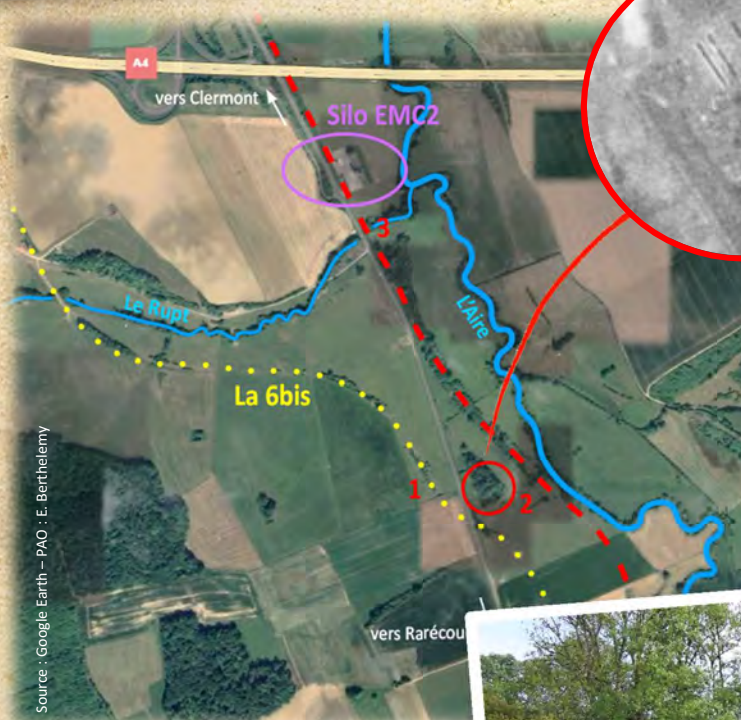
Etape 65 : Rarécourt (partie 2 : le long de l'Aire)

Laisant le village de Rarécourt derrière lui, le Varinot continue son voyage en direction de Clermont-en-Argonne. C'est là que la ligne va croiser une ultime fois de son alter-ego en voie normale : la « 6 bis ».

Bien que se rendant vers la même destination, la « 6 bis » (matérialisée en rouge sur la carte ci-contre) s'élançe sur la gauche et, après avoir traversé la route, se dirige en direction de la ferme « la Grange-le-Comte ».

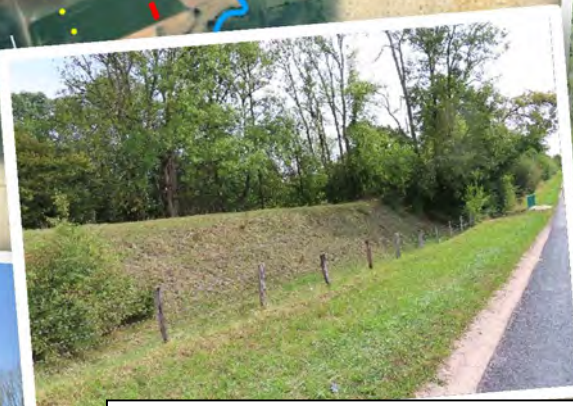


*A cet endroit (1), le remblai de la 6 bis est toujours bien visible...
... Tout comme celui du Varinot, de l'autre côté de la route !*



C'est ici, non loin de la route (2), que se trouve une dizaine de fosses en béton, visibles sur cette vue aérienne de 1939. Les anciens du village racontent qu'il s'agissait de fosses pour l'entretien des locomotives. Situées à égale distance des deux réseaux, l'histoire ne nous raconte pas si elles ont été construites pour le Varinot ou pour la 6bis... Ou les deux.

Notre ligne continue sa course dans la paisible vallée de l'Aire, puis rejoint à nouveau les bords de la D998.



Suivant l'accotement de la route, le Varinot franchit le ruisseau du Rupt par un superbe aqueduc (3), toujours bien conservé aujourd'hui.

La suite du tracé a été effacée avec le temps par la construction d'un silo à grain et l'actuelle autoroute A4, dont l'échangeur se situe non loin de la gare de notre prochaine destination : Auzéville !

A suivre...