

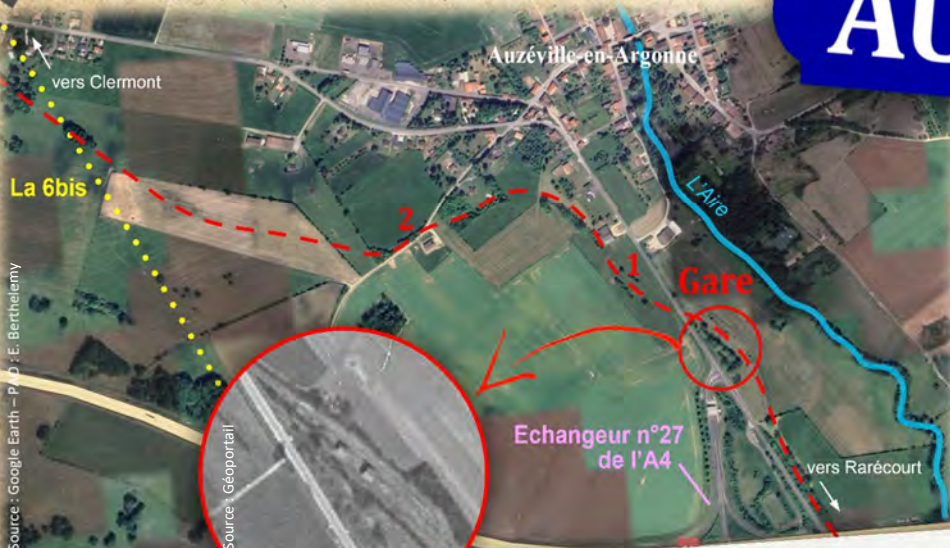
Sur les traces du Varinot

Etape 66 : Auzéville

AUZEVILLE

Auzéville, 5 minutes d'arrêt !

Nous voilà arrivés à la petite station de la commune d'**Auzéville-en-Argonne**. Située à quelques centaines de mètres en amont du village, la gare se trouvait au croisement de la ligne et de la route, juste au niveau de l'actuel échangeur n°27 de l'autoroute A4 !



Cette photo date des années 1920, comme l'atteste la locomotive de la Société économique des chemins de fer (SE) qui roulait sur la ligne dans les années post-guerre.



Mais aujourd'hui, il ne reste plus rien de la gare...

Quittant la gare d'Auzéville, la ligne traverse la route D998 et suit de loin l'axe routier avant de contourner le bourg sur sa gauche (1).

On devine encore aujourd'hui le tracé du train à divers endroits !

À Auzéville, les rues aussi ont gardé la mémoire du chemin de fer ! En effet, la route principale porte le nom de « Route du Varinot » et l'une des rues de la commune porte encore l'appellation de « Rue de la gare » !

En contournant le village, la ligne traverse la « rue de Versailles » (2), petite route communale menant à Beaulieu-en-Argonne. Elle continue ensuite son périple à travers champs, croisant une ultime fois « la 6bis ».

Le Varinot s'élançait à toute vapeur en direction de sa prochaine destination et terminus de notre voyage : **Clermont-en-Argonne**.

A suivre...