



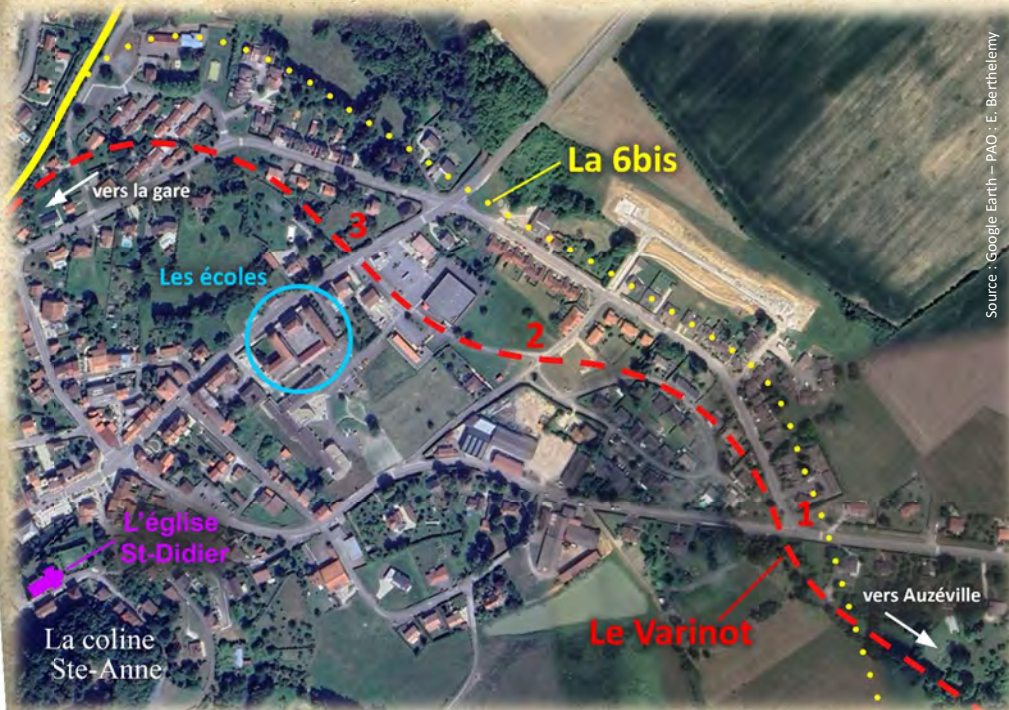
Sur les traces du Varinot

Etape 67 : Clermont-en-Argonne (partie 1 : Entrée dans la ville)



Venant d'Auzéville, le Varinot gagne l'entrée de **Clermont-en-Argonne**. Après un ultime croisement avec la voie normale « 6bis », la ligne coupe la **Rue des Déportés** au niveau de l'intersection avec le **boulevard du Général Laure**, où se trouve la gendarmerie aujourd'hui (1).

La ligne continue ensuite sa course, contournant le bourg par l'est. Si le « lotissement des Lilas » a pris place des lieux aujourd'hui, le tracé du Varinot a été repris en partie par la **Rue de la Vaux Raguy**.



Source : Google Earth - PAO - E. Berthelémy

À cet endroit de la ligne (2), le train nous offre une vue de choix sur la **colline Ste-Anne** qui domine la ville et **l'église St-Didier** nichée sur son flanc.

Sur les cartes postales de l'époque, on devine très bien le tracé du train !



Véritable porte sur l'Argonne, le bourg de Clermont-en-Argonne et son relief si particulier a notamment été loué par le célèbre écrivain **Victor Hugo** dans son ouvrage *Le Rhin* :

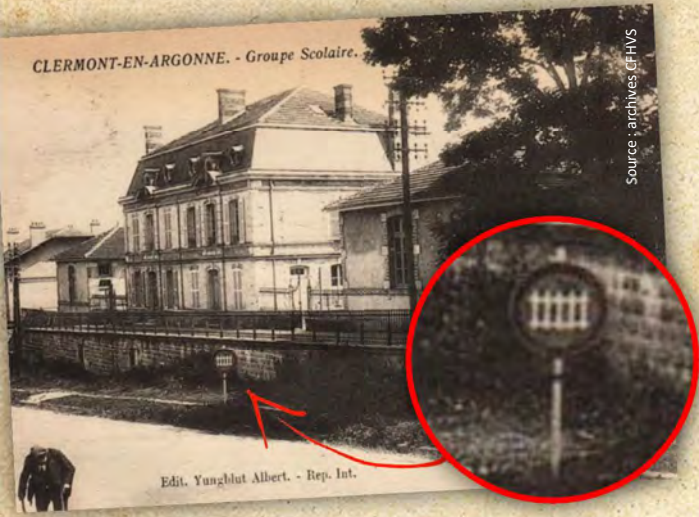
« Clermont est un beau village qui est situé au-dessus d'une mer de verdure, avec son église sur sa tête, comme le Tréport au-dessus d'une mer de vagues »

Autre richesse : l'église St-Didier abrite une œuvre remarquable du XVI^e s, *Le sépulchre*, attribué au célèbre sculpteur meusien **Ligier Richier**.



Mais revenons à notre Varinot !
 La voie suit le tracé de l'actuel **chemin de la Vaux Raguy**, celui-là même qui mène au magasin *Intermarché* (3). Elle traverse ensuite la route qui mène à Verdun, la **rue Thiers**.

Le passage à niveau maudit ?
 De nombreux accidents ont eu lieu à ce passage à niveau. Le 29 novembre 1894, M Didier rentrait de Rarécourt en voiture hippomobile lorsqu'il fut tamponné par un train. Il succomba le lendemain des suites de ses blessures. Le 20 juin 1904, MM Napoléone et Dutilleul furent surpris par un train qui arriva à toute vapeur alors que la barrière n'était pas fermée. Résultat : 3 blessés graves et une voiture en moins. Sans compter les nombreuses « frayeurs », déraillement et autres incidents mineurs...



Source : archives CFHVS

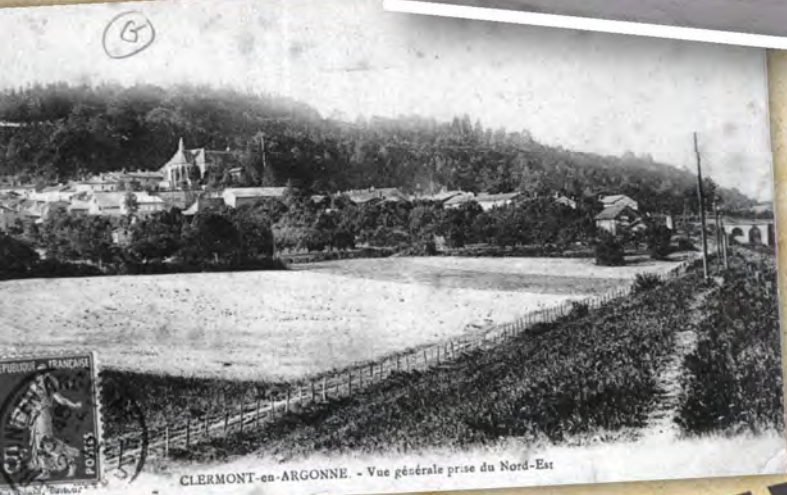


*Sur cette vue de l'ancienne école (actuel siège de la **Codecom Argonne-Meuse**), on distingue pourtant bien le panneau du passage à niveau de la route de Verdun !*

Dessin issu du procès-verbal de l'accident du 20 juin 1904 sur la route n°3 à Clermont-en-Argonne (source : CFHVS)

La ligne continue sa course par une large boucle pour contourner le village par de nord-est. Elle traverse le **boulevard Michelet**, juste au niveau de l'intersection avec la rue du lotissement du même nom.

À certains endroits de la ville, on devine encore aujourd'hui le remblai du train.



Le Varinot continue sa descente vers le terminus de notre voyage, et bientôt... la gare de Clermont-en-Argonne !
A suivre...

