

# Sur les traces du Varinot

## Etape 69 : La Vaux-Marie (Partie 2 : En route vers Pierrefitte !)

Et si on embarquait pour un dernier voyage à bord du Varinot ? Alors **EN VOITURE !!** Rendez-vous sur le quai d'une gare que nous avons déjà croisée\* : celle de **La Vaux-Marie**.

\*voir Etape 10 : La Vaux-Marie

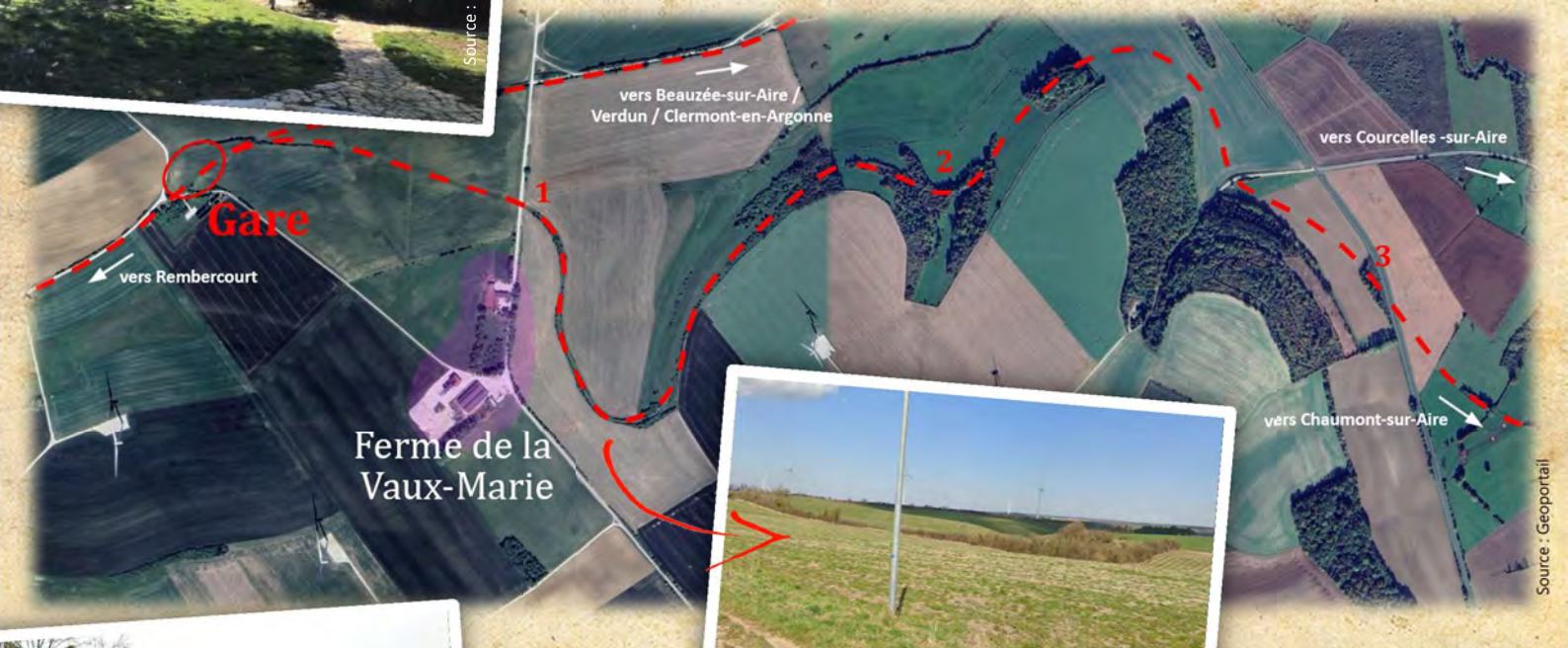
*Après la bataille de septembre 1914, la gare a été reconstruite en 1920 ! Ici, une locomotive Mallet vieille...*

Quittant la gare, le train s'engage cette fois sur la voie de droite et s'élançe à travers champs (1) en direction de sa nouvelle destination : Pierrefitte-sur-Aire !

Avant ça, la ligne contourne **la ferme de la Vaux-Marie**, lieu rendu célèbre par les combats qui s'y sont déroulés entre le 7 et le 10 septembre 1914.

Inauguration en grande pompe !

Le 25 mai 1887, la ferme fut le témoin d'un autre événement : l'**inauguration de la ligne Bar-le-Duc / Clermont-en-Argonne**. Au retour du convoi, le propriétaire de la ferme, Mr Charpentier, dressa la table en gare et offrit le champagne à tous les passagers ! Les festivités durèrent jusqu'à 19h, le tout en musique grâce à la fanfare de Tannois, dirigée par un certain... Charles Varinot !



Enchaînant de larges courbes et de hauts remblais (2), le train franchit peu à peu une ligne de colline et amorce sa descente dans la paisible **vallée de l'Aire**. Elle gagne bientôt la route D998 reliant Erize-la-Petite à Clermont-en-Argonne, et la traverse à proximité d'une « baraque de cantonnier » (3).

La ligne continue ensuite sa course entre champs et prés, en direction de son prochain arrêt : **Chaumont-sur-Aire !**

*A suivre ...*